



СТРОИТЕЛЬНО-ДОРОЖНАЯ И СПЕЦИАЛЬНАЯ ТЕХНИКА

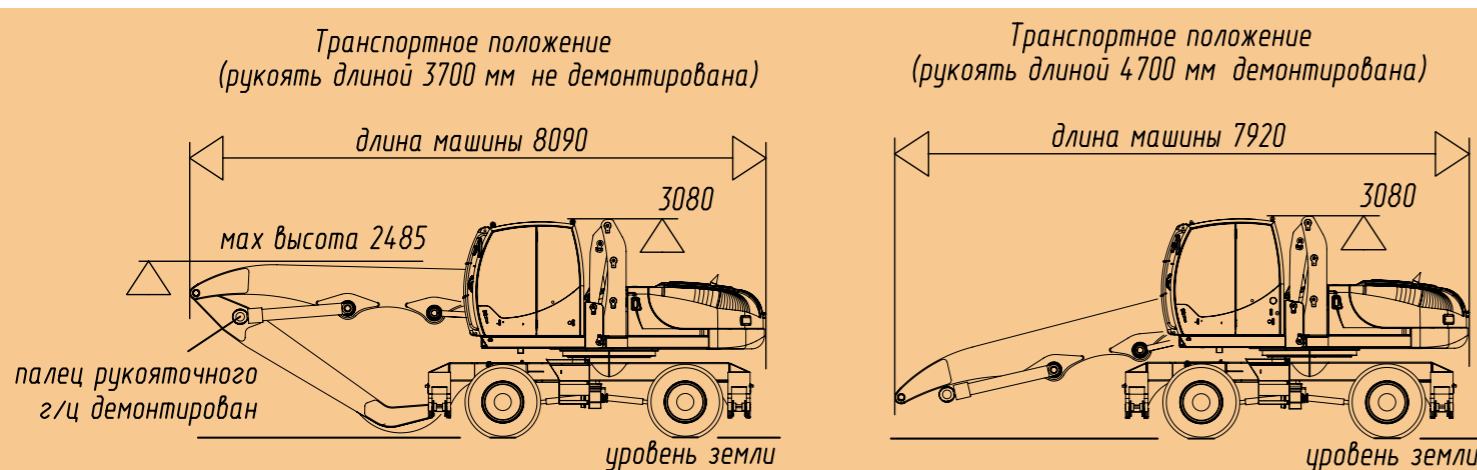
ЭКСКАВАТОРЫ-ПЕРЕГРУЖАТЕЛИ



ЭКСКАВАТОР-ПЕРЕГРУЖАТЕЛЬ НА КОЛЕСНОМ ХОДУ E190WH

Рабочие характеристики: зимнее исполнение	Ед. измерения	E190WH	
Эксплуатационная масса (рукоять 3700 / 4700 мм)	т	18,5 / 18,6	
ДВИГАТЕЛЬ			
Модель двигателя		Deutz BF 4M 2012 C	
Мощность двигателя	кВт (л.с.)	87 (117) при 2100 об/мин 90 (122) при 2200 об/мин	
Номинальная частота вращения	об/мин	2100	
ХОДОВАЯ ТЕЛЕЖКА			
Мосты, КПП		Cargaro (Италия) или ZF (Германия)	
Тип ходовой рамы		Аутригеры+аутригеры	
Дорожный просвет	мм	350	
Скорость на 1-ой передаче	км/ч	5,5	
Скорость на 2-ой передаче	км/ч	20	
Тормозная система		Многодисковые тормоза, работающие в масляной ванне с гидравлическим приводом	
Стояночный тормоз		Встроенный в трансмиссию дисковый тормоз мокрого сцепления с пружинным включением и гидравлическим выключением	
Коробка передач		Двухскоростная коробка передач с ручным переключением под нагрузкой Карданная передача с двумя валами и жесткой промежуточной опорой	
Базовая комплектация		Защитные кожуха гидроцилиндров аутригерных опор Ящик-подножка для инструмента слева и дополнительная ступенька на гибкой подвеске справа	
ШИНЫ			
Колеса (Базовая комплектация)		Спаренные колеса переднего и заднего мостов с полиуретановым наполнением	
Колеса (Опция)		Цельнолитые спаренные колеса переднего и заднего мостов 10.00-20 (сдвоенные)	
ПОВОРОТНАЯ ПЛАТФОРМА			
Частота вращения поворотной платформы	об/мин	5	
Радиус поворота	мм	2190	
Рабочий цикл	сек	16	
Гидравлика		Bosch Rexroth	
Гидросхема управления		Схема LUDV фирмы Bosch Rexroth	
Количество совмещений операций в цикле		Все	
Максимальная производительность насосной установки	л/мин	250+22+22	
Максимальное рабочее давление	бар	320	
Возможность установки дополнительной секции гидрораспределителя		имеется	
Максимальный расход - контур рабочего оборудования	л/мин	230	
РАБОЧИЕ ХАРАКТЕРИСТИКИ			
Тип рукояти		стандарт	опция
Длина рукояти	м	3,7	4,7
Максимальная глубина захвата	м	5,35*	6,68*
Максимальный радиус захвата на уровне стоянки	м	9,77*	10,55*
Максимальная высота выгрузки	м	8,04*	8,29*
Объем грейфера	м³	0,6	0,4
Высота подъема кабины	мм	2000	
Высота подъема кабины (относительно земли)	мм	4800	
ГАБАРИТНЫЕ РАЗМЕРЫ			
Транспортное положение с разными рукоятями	м	3,7	4,7
- длина	мм	8090	7920
- ширина	мм	2520	2520
- высота по рабочему оборудованию (демонтируется только рукоять 4,7 м, обязательно демонтирован сменный вид)	мм	2485 (палец рукоятчного г/ц демонтирован)	2000 (рукоять демонтирована)
- высота по кабине	мм	3080	3080

* в зависимости от параметров грейфера



ОТЛИЧНАЯ ОБЗОРНОСТЬ И БЕЗОПАСНОСТЬ

С целью обеспечения безопасности оператора, а также во избежание повреждения кабины в результате ударов или падающих предметов, на кабине установлены защитные решетки. С целью предотвращения нестандартных ситуаций механизм подъема кабины оснащен гидроцилиндрами с тормозными клапанами, имеющими следующие функции:

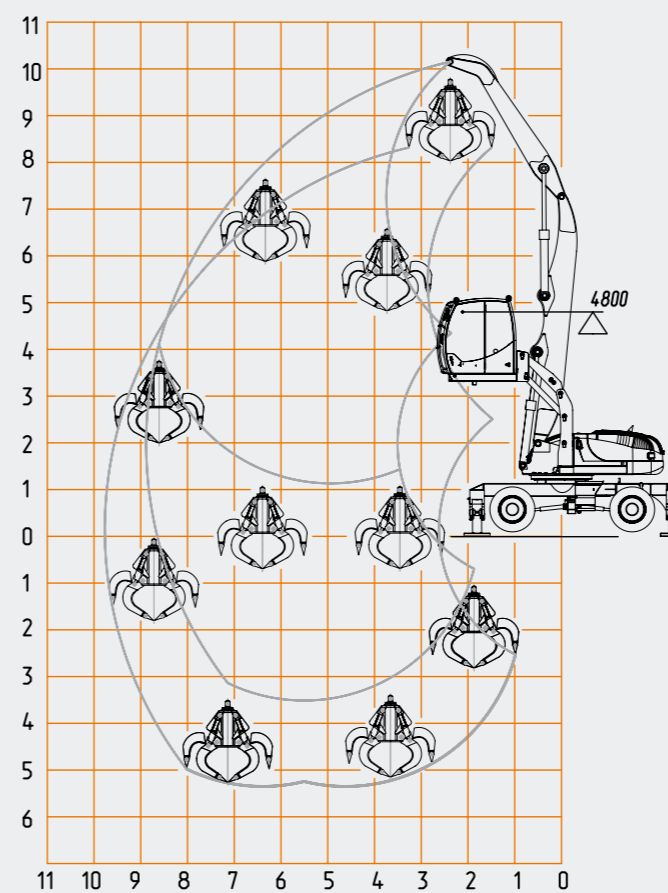
- Гидрозамок, запирающий полость гидроцилиндров, исключает «проседание» кабины
- Антишоковый клапан обеспечивает плавное опускание кабины, исключает разгон под действием собственного веса, разрыв потока в гидравлических магистралях
- Аварийный клапан не допускает резкого опускания кабины в случае разрыва рукава высокого давления
- Клапан, ограничивающий грузоподъемность

Имеется защита гидроцилиндров откидных опор. От сохранности штока зависит герметичность гидроцилиндра. Он закрыт металлическими кожухами, предотвращающими повреждения в результате возможного падения металлических фрагментов при погрузке металлолома.

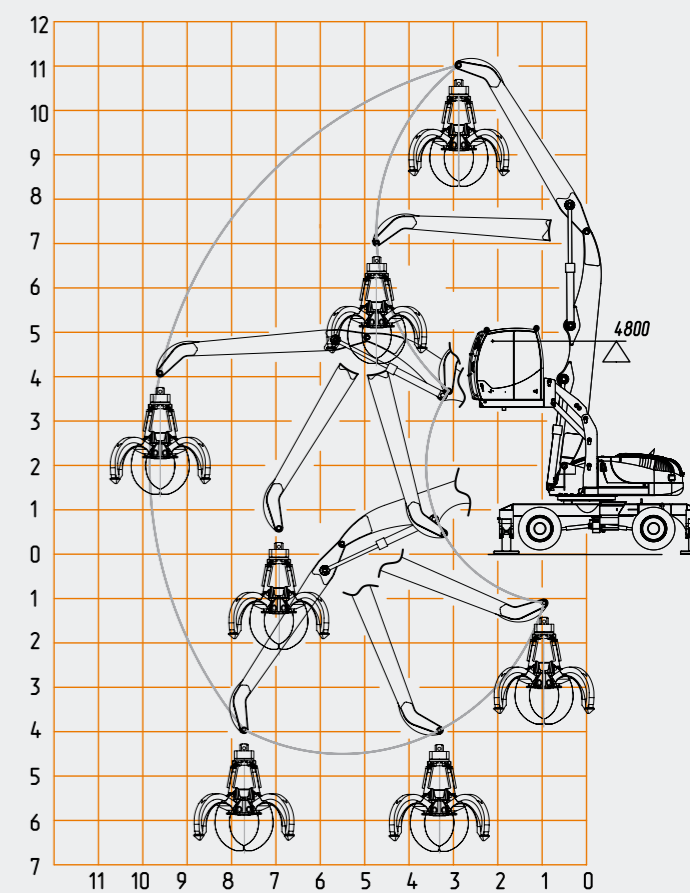
Используемый механизм обеспечивает абсолютную безопасность работы оператора на высоте до 5 метров от уровня земли. Во время работы оператор не только детально контролирует ход операций, но и оптимизирует последовательность действий.



Параметрическая схема E190WH со скраповым рабочим оборудованием
Рукоять основная 3700 мм



Параметрическая схема E190WH со скраповым рабочим оборудованием
Рукоять основная 4700 мм



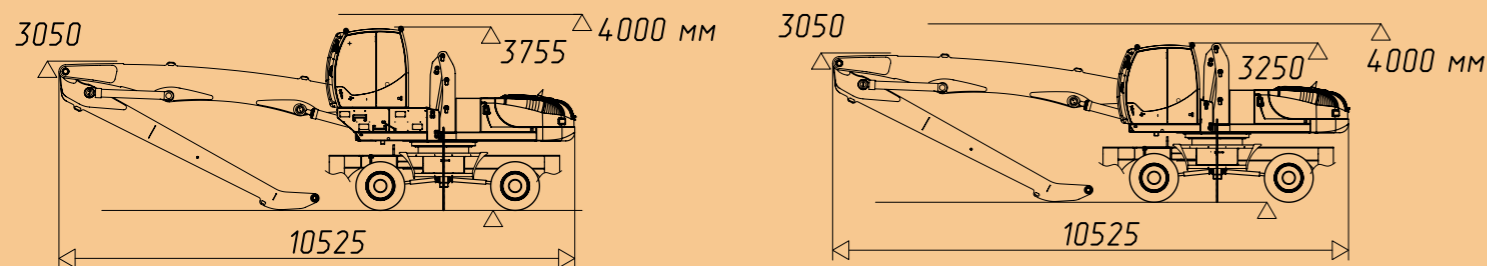
ЭКСКАВАТОР-ПЕРЕГРУЖАТЕЛЬ НА КОЛЕСНОМ ХОДУ E230WH

Рабочие характеристики: зимнее исполнение	Ед. измерения	E230WH	
Эксплуатационная масса (рукоять 4700 / 5700 мм)	т	24,0 / 24,1	
ДВИГАТЕЛЬ			
Модель		Deutz BF 6M 2012 C EMR2**	
Мощность	кВт (л.с.)	131 (176) при 2100 об/мин	
Номинальная частота вращения	об/мин	2100	
ХОДОВАЯ ТЕЛЕЖКА			
Мосты, КПП		ZF (Германия)	
Коробка передач		Двухскоростная коробка передач с ручным переключением под нагрузкой. Карданная передача с двумя валами	
Тип ходовой рамы			
Дорожный просвет	мм	340	
Скорость на 1-ой передаче	км/ч	4,3	
Скорость на 2-ой передаче	км/ч	18	
Тормозная система			
Стояночный тормоз		Многодисковые тормоза, работающие в масляной ванне с гидравлическим приводом	
Колеса			
Базовая комплектация		Встроенный в трансмиссию дисковый тормоз мокрого сцепления с пружинным включением и гидравлическим выключением	
Шины		Цельнолитые спаренные колеса переднего и заднего мостов	
Колеса (Базовая комплектация)		Защитные кожуха гидроцилиндров аутригерных опор Ящик-подножка для инструмента слева и дополнительная ступенька на гибкой подвеске справа	
Колеса (Опция)		Комплект: - спаренные колеса в сборе с шинами цельнолитыми 10,00-20/7,0 или 10,00-20/7,5 - межколесная проставка - Шина цельнолитая 10,00-20/7,5 или Шина цельнолитая 10,00-20/7,5 без комплекта межколесных проставок - Шина цельнолитая 10,00-20/7,5 или Шина цельнолитая 10,00-20/7,5 с комплектом межколесных проставок	
ПОВОРОТНАЯ ПЛАТФОРМА			
Частота вращения поворотной платформы	об/мин	6	
Радиус поворота	мм	2680	
Рабочий цикл	сек	18	
Гидравлика			
Гидросхема управления		Bosch Rexroth	
Количество совмещений операций в цикле		Схема LUDV фирмы Bosch Rexroth	
Максимальная производительность насосной установки	л/мин	Все	
Максимальное рабочее давление	бар	300+22+22	
Возможность установки дополнительной секции гидрораспределителя		320	
Максимальный расход - контур рабочего оборудования	л/мин	имеется	
Максимальный расход - контур рабочего оборудования		250	
РАБОЧИЕ ХАРАКТЕРИСТИКИ			
Тип рукояти		стандарт	опция
Длина рукояти	м	4,7	5,7
Максимальная глубина копания	м	5,660*	6,985*
Максимальный радиус захвата на уровне стоянки	м	12,80*	13,735*
Максимальная высота выгрузки	м	9,8*	10,48*
Объем грейфера	м³	0,6	0,4-0,6
Высота подъема кабины	мм		2000
Высота подъема кабины (относительно земли)	мм	4985	5490
ГАБАРИТНЫЕ РАЗМЕРЫ			
Транспортное положение с разными рукоятями	м	4,7	5,7
- длина	мм	10525	
- ширина	мм	2520	
- высота по рабочему оборудованию (рукоять не демонтируется, демонтирован только сменный вид)	мм	3050	
- высота по кабине	мм	3250	

* в зависимости от параметров грейфера

** модификация с двигателем EMR 2 обеспечивает увеличение грузоподъемности на 300 кг на максимальном вылете

Транспортное положение



ЭРГОНОМИЧНОСТЬ

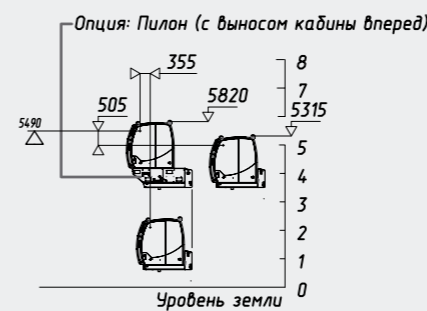
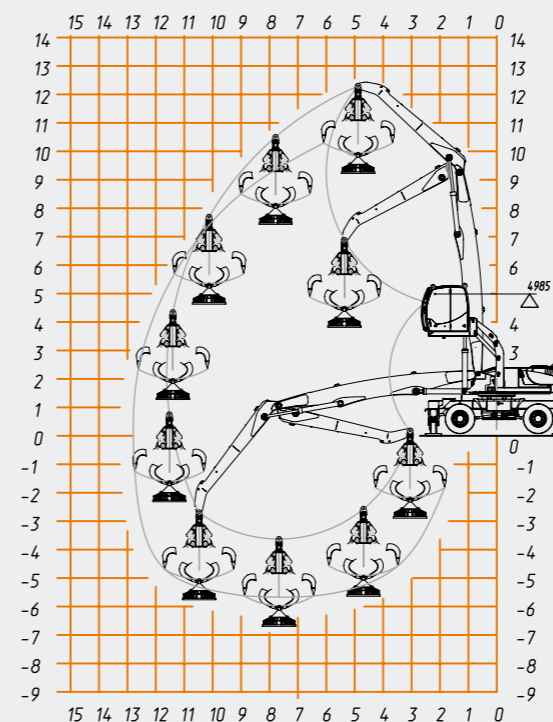
Кабина имеет обновленный дизайн с современным внутренним интерьером, компактными и эргономичными пультами управления, широкой дверью с интегрированной форточкой, большой площадью остекления с обеспечением полной обзорности рабочей зоны, усовершенствованной системой воздухопроводов обдува стёкол и воздухопроводов отопления и кондиционирования салона. В базовой комплектации присутствует климатическая установка (отопитель-кондиционер), аудиоподготовка, эргономичное сиденье оператора с ремнем безопасности.

Для хранения необходимых инструментов или малогабаритного оборудования предусмотрены удобные дополнительные отсеки.

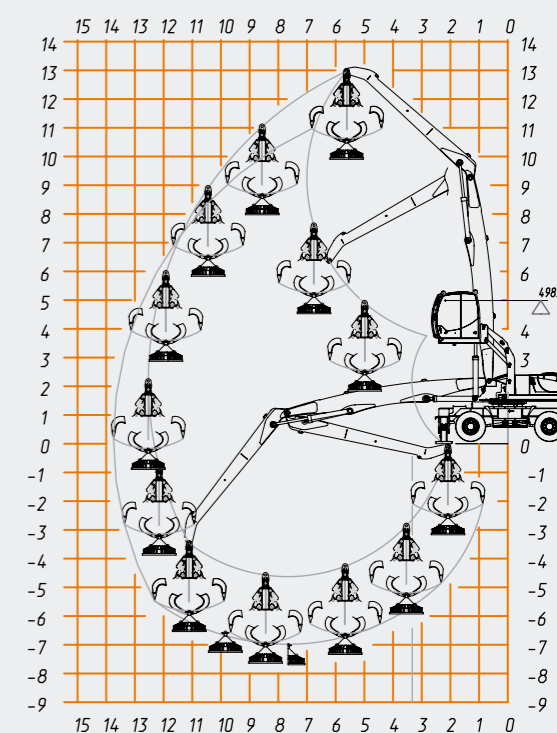
Цветной антибликовый ЖК-монитор с графическим интерфейсом на русском и английском языках отражает всю необходимую информацию об основных рабочих параметрах машины. Блок сигнальных ламп оповещения неисправностей и критических режимов позволяет контролировать работу машины на протяжении рабочей смены, а также помогает выбрать надежный и безопасный режим погрузочно-разгрузочных работ.



Параметрическая схема E230WH
Стрела 7100 мм
Рукоять основная 4700 мм



Параметрическая схема E230WH
Стрела 7100 мм
Рукоять основная 5700 мм



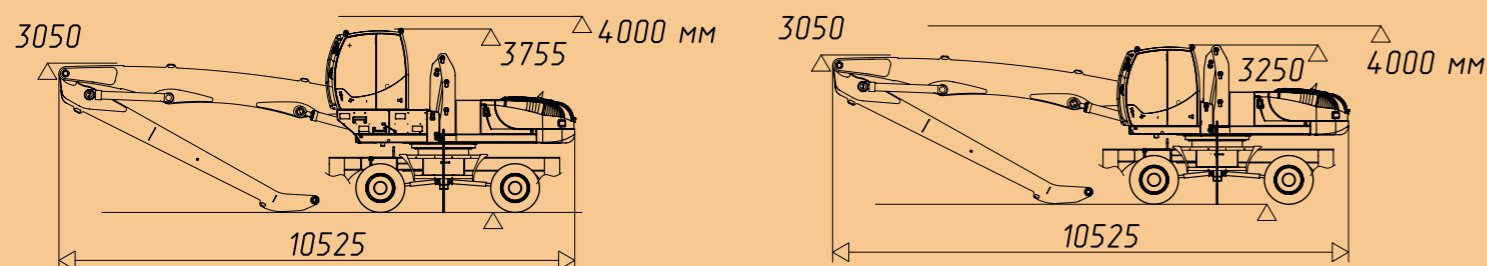
ЭКСКАВАТОР-ПЕРЕГРУЖАТЕЛЬ НА КОЛЕСНОМ ХОДУ E230WNE

С УВЕЛИЧЕННЫМ ОПОРНЫМ КОНТУРОМ

Рабочие характеристики: зимнее исполнение		Ед. измерения	E230WNE
Эксплуатационная масса (рукоять 4700 / 5700 мм)		т	24,5 / 24,6
ДВИГАТЕЛЬ			
Модель			Deutz BF 6M 2012 C EMR2
Мощность		кВт (л.с.)	131 (176) при 2100 об/мин
Номинальная частота вращения		об/мин	2100
ХОДОВАЯ ТЕЛЕЖКА			
Мосты, КПП			ZF (Германия)
Коробка передач			Двухскоростная коробка передач с ручным переключением под нагрузкой. Карданная передача с двумя валами
Тип ходовой рамы			Аутригеры+аутригеры
Дорожный просвет		мм	340
Скорость на 1-ой передаче		км/ч	4,3
Скорость на 2-ой передаче		км/ч	18
Тормозная система			Многодисковые тормоза, работающие в масляной ванне с гидравлическим приводом
Стояночный тормоз			Встроенный в трансмиссию дисковый тормоз мокрого сцепления с пружинным включением и гидравлическим выключением
Колеса			Цельнолитые спаренные колеса переднего и заднего мостов Защитные кожуха гидроцилиндров аутригерных опор Ящик-подножка для инструмента слева и дополнительная ступенька на гибкой подвеске справа
Базовая комплектация			
ШИНЫ			
Колеса (Базовая комплектация)			Комплект: - спаренные колеса в сборе с шинами цельнолитыми 10,00-20/7,0 или 10,00-20/7,5 - межколесная проставка
Колеса (Опция)			- Шина цельнолитая 10,00-20/7,5 или Шина цельнолитая 10,00-20/7,5 без комплекта межколесных проставок - Шина цельнолитая 10,00-20/7,5 или Шина цельнолитая 10,00-20/7,5 с комплектом межколесных проставок
ПОВОРОТНАЯ ПЛАТФОРМА			
Частота вращения поворотной платформы		об/мин	6
Радиус поворота		мм	2680
Рабочий цикл		сек	18
Гидравлика			Bosch Rexroth
Гидросхема управления			Схема LUDV фирмы Bosch Rexroth
Количество совмещений операций в цикле			Все
Максимальная производительность насосной установки		л/мин	300+22+22
Максимальное рабочее давление		бар	320
Возможность установки доп. секции гидрораспределителя			имеется
Максимальный расход - контур рабочего оборудования		л/мин	250
РАБОЧИЕ ХАРАКТЕРИСТИКИ			
Тип рукояти			стандарт опция
Длина рукояти		м	4,7 5,7
Максимальная глубина копания		м	5,660* 6,985*
Максимальный радиус захвата на уровне стоянки		м	12,80* 13,735*
Максимальная высота выгрузки		м	9,8* 10,48*
Объем грейфера		м³	0,6 0,4-0,6
Высота подъема кабины		мм	2000
Высота подъема кабины (относительно земли)		мм	4985 5490
ГАБАРИТНЫЕ РАЗМЕРЫ			
Транспортное положение с разными рукоятями		м	4,7 5,7
- длина		мм	10525
- ширина		мм	2750
- высота по рабочему оборудованию (рукоять не демонтируется, демонтирован только сменный вид)		мм	3050
- высота по кабине		мм	3250

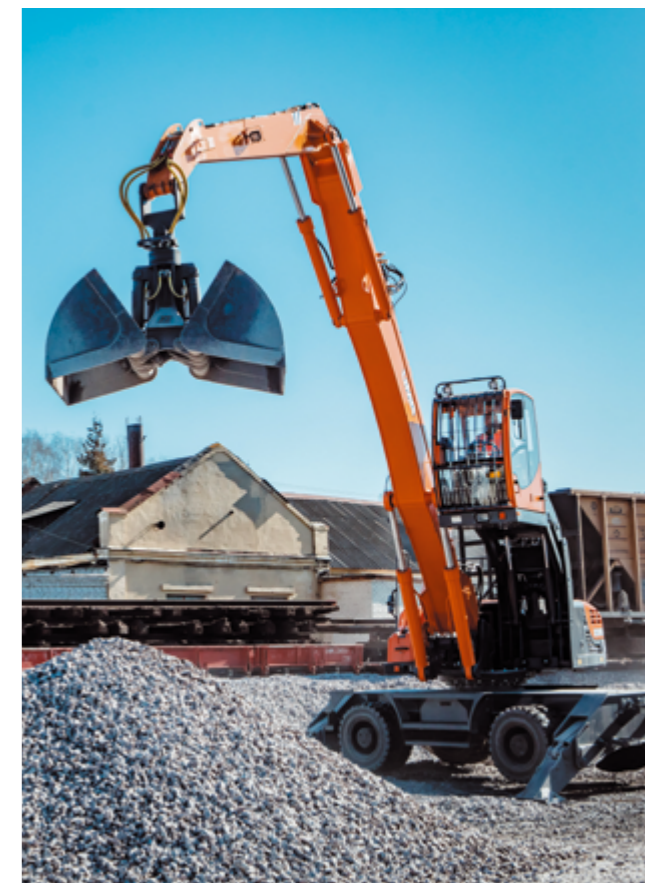
* в зависимости от параметров грейфера

Транспортное положение

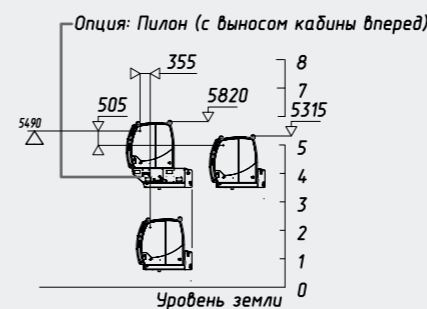
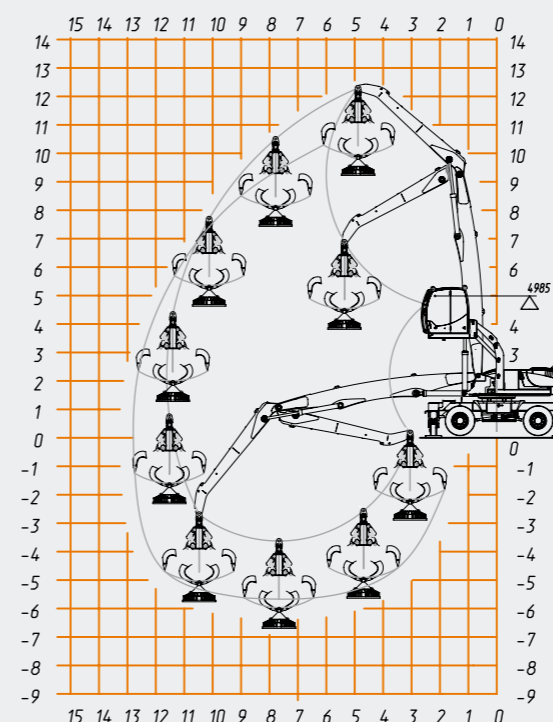


Климатическая система, которой оснащены все перегружатели UMG, комплектуется кондиционером и отопителем. Салонный фильтр обеспечивает чистоту поступающего в кабину воздуха. Система воздухопроводов, обдува стекол кабины, распределения потоков воздуха и широкий диапазон регулировок системы вентиляции и отопления позволяют обеспечить комфортные условия для оператора перегружателя, что является залогом производительной работы. С помощью системы воздухопроводов нагреваемый (охлаждаемый) воздух поступает как в направлении стекол, так и в область пола кабины. Диапазон температур окружающей среды от -40°C до +40°C.

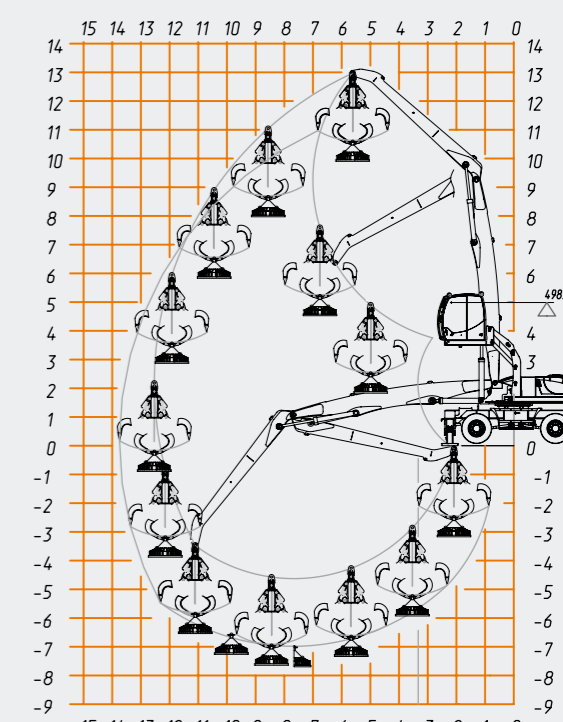
Капотная система экскаваторов-перегружателей уникальна и не имеет отечественных аналогов. Защищена патентом № 73360 для всей линейки продукции массой от 14 до 29 тонн. Конструкция капотной системы обеспечивает полный доступ ко всем узлам и агрегатам, что делает обслуживание удобным и быстрым. Капотная система моделей E280WN и E350WN по всему периметру оборудуется комплексом защитных ограждений для обеспечения максимальной безопасности при проведении технического осмотра.



Параметрическая схема E230WNE
Стрела 7100 мм
Рукоять основная 4700 мм



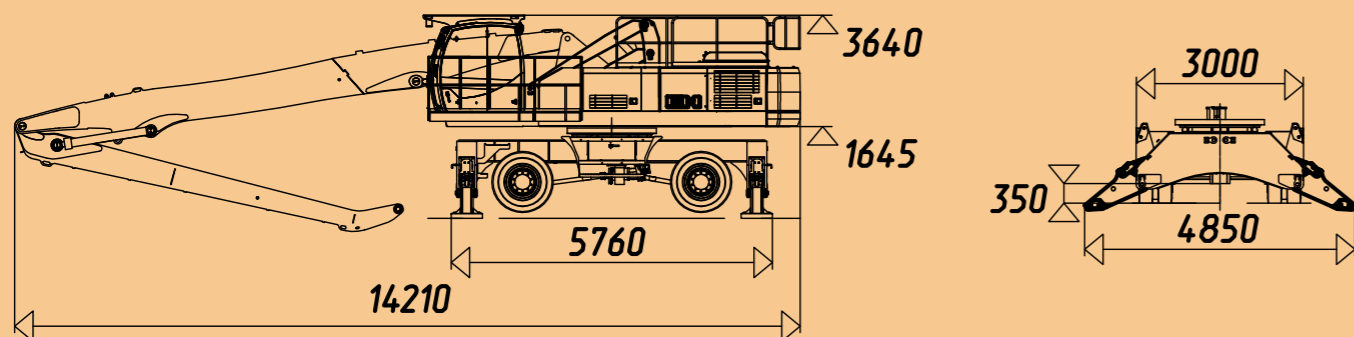
Параметрическая схема E230WNE
Стрела 7100 мм
Рукоять основная 5700 мм



ЭКСКАВАТОР-ПЕРЕГРУЖАТЕЛЬ НА КОЛЕСНОМ ХОДУ E350WH

Рабочие характеристики: зимнее исполнение		Ед. измерения	E350WH
Эксплуатационная масса		т	31,5** / 32,0
ДВИГАТЕЛЬ			
Модель			Deutz BF 6M 1013 FC
Мощность	кВт (л.с.)		183 (245) при 2000 об/мин
Номинальная частота вращения	об/мин		2000
ХОДОВАЯ ТЕЛЕЖКА			
Мосты, КПП			NAF (Германия)
Коробка передач			Двухскоростная коробка передач с ручным переключением под нагрузкой. Карданная передача с двумя валами
Тип ходовой рамы			Аутригеры+аутригеры
Дорожный просвет	мм		350
Скорость на 1-ой передаче	км/ч		4,2
Скорость на 2-ой передаче	км/ч		15
Тормозная система			Многодисковые тормоза, работающие в масляной ванне с гидравлическим приводом
Стояночный тормоз			Встроенный в трансмиссию дисковый тормоз мокрого сцепления с пружинным включением и гидравлическим выключением
Колеса			Цельнолитые спаренные колеса переднего и заднего мостов
Базовая комплектация			Защитные кожуха гидроцилиндров аутригерных опор Ящик-подножка для инструмента слева и дополнительная ступенька на гибкой подвеске справа
ШИНЫ			
Стандартная комплектация			Шина цельнолитая 12.00-20 с межколесной проставкой (сдвоенные)
ПОВОРОТНАЯ ПЛАТФОРМА			
Частота вращения поворотной платформы		об/мин	7
Радиус поворота	мм		3350
Рабочий цикл	сек		18
Гидравлика			Bosch Rexroth
Гидросхема управления			Схема LUDV фирмы Bosch Rexroth
Количество совмещений операций в цикле			Все
Максимальная производительность насосной установки	л/мин		380*20*20
Максимальное рабочее давление	бар		350
Возможность установки дополнительной секции гидрораспределителя			имеется
Максимальный расход - контур рабочего оборудования	л/мин		380
РАБОЧИЕ ХАРАКТЕРИСТИКИ			
Тип рукояти			стандарт опция
Длина рукояти	м	6,9	6
Стрела	м	9,9	8,4
Максимальная глубина копания	м	7,59 / 7,71*	6,58 / 6,45 / 6,85*
Максимальный радиус захвата на уровне стоянки	м	17,59 / 17,42*	15,18 / 15,35 / 15,31*
Максимальная высота выгрузки	м	15,09 / 14,97*	12,89 / 13,01 / 12,61*
Объем грейфера	м³	0,8 для скрапа / 1,5***	1,0 для скрапа / 2,0***
Высота подъема кабины	мм	2685	2685
Высота подъема кабины (относительно земли)	мм	5905	5905
ГАБАРИТНЫЕ РАЗМЕРЫ			
Дорожное положение с разными рукоятями (рабочее оборудование лежит на уровне земли)		м	6,9 6
- длина	мм	14210	12710
- ширина	мм	3000	3000
- высота по кабине	мм	3575	3575
- высота по рабочему оборудованию (рукоять не демонтируется, демонтирован только сменный вид)	мм	3420	3420

* в зависимости от параметров грейфера
** без установки магнитного генератора
*** для материалов с плотностью до 900 кг/м.куб.



ПРОИЗВОДИТЕЛЬНОСТЬ

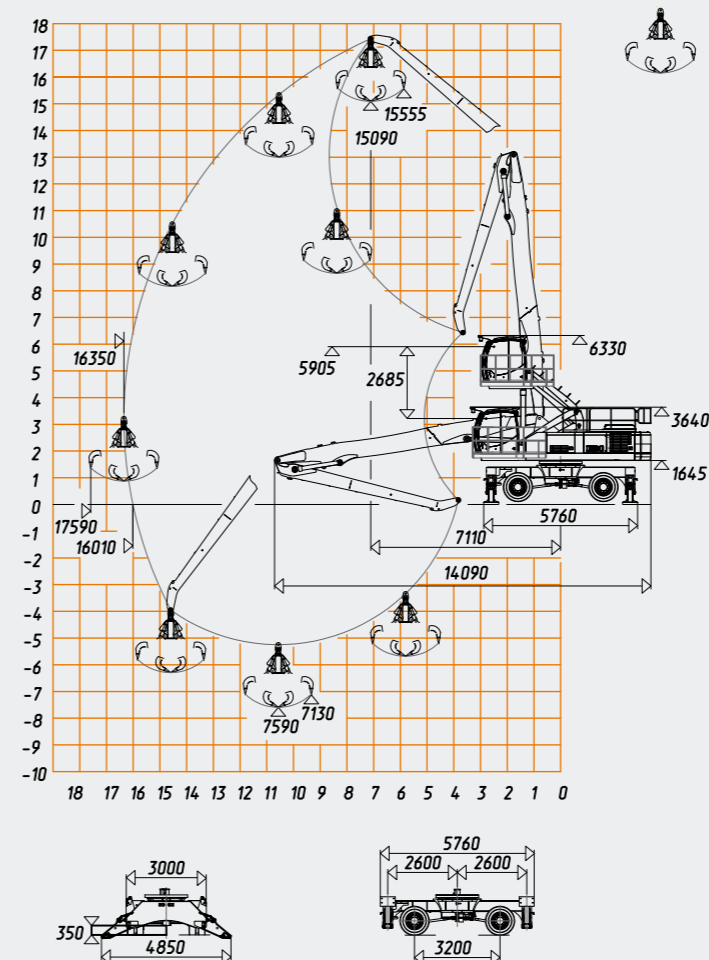
Оптимизация параметрической схемы и оригинальная, не применявшаяся ранее компоновка рабочего оборудования, позволили получить улучшенные параметры по глубине копания и удобству при техническом обслуживании. По набору технологических функций, параметрическим и гидравлическим схемам экскаваторы-перегрузатели соответствуют уровню известных производителей. Все машины комплектуются экономичными двигателями Deutz, соответствующими международным экологическим нормам.

Применяемая гидравлическая схема LUDV реализована с использованием основных узлов гидравлической системы производства Bosch-Rexroth. В процессе эксплуатации она демонстрирует неоспоримые преимущества по сравнению с дроссельной схемой за счет обеспечения неограниченного количества совмещений операций в цикле, высокой точности выполнения операций, минимальных потерь мощности и высокой топливной экономичности.

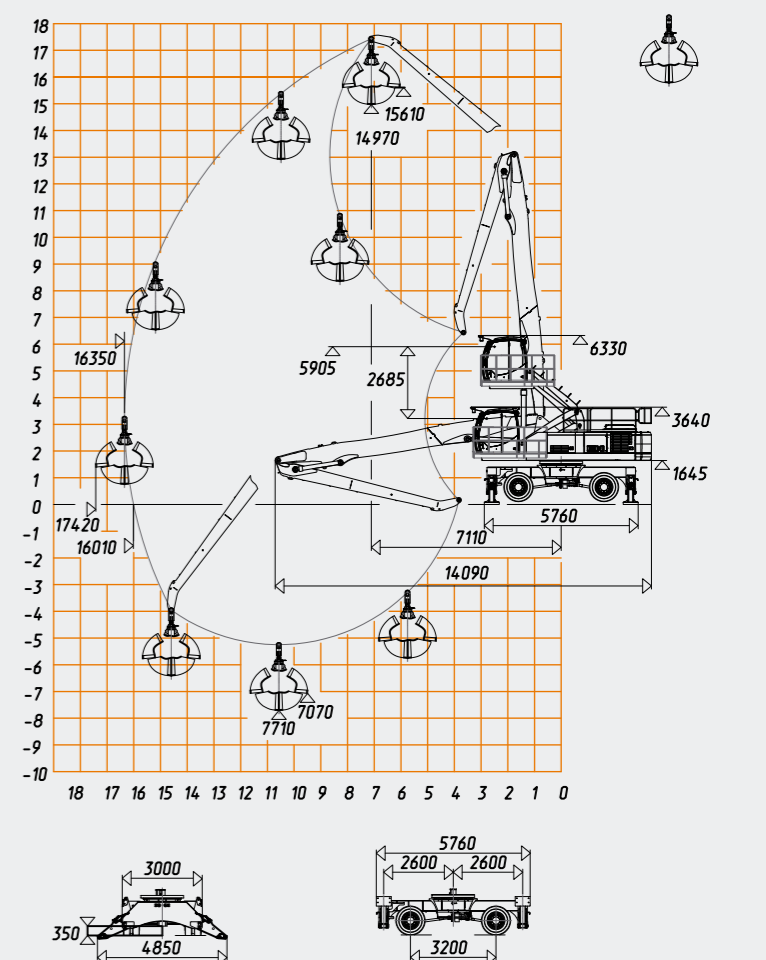
Автоматическая централизованная система смазки (АЦСС) применяется для осуществления смазки шарниров рабочего оборудования по заданному алгоритму. В условиях трудного доступа к шарнирам эта функция является необходимой для обеспечения работоспособности оборудования и повышения долговечности работы всего механизма в целом.



Параметрическая схема E350WH
Стрела 9900 мм
Рукоять основная 6900 мм



Параметрическая схема E350WH
Стрела 9900 мм
Рукоять основная 6900 мм





НАВЕСНОЕ СМЕННОЕ РАБОЧЕЕ ОБОРУДОВАНИЕ

Универсальные промышленные перегружатели на базе колёсных экскаваторов используются не только в металлообрабатывающей промышленности. Огромный выбор различного навесного оборудования позволяет использовать перегружатели для погрузки и перегрузки металлолома, бревен, стволов деревьев, различных сыпучих грузов (песок, уголь, удобрения и прочее), а также строительного и любого другого мусора. На данных типах машин устанавливаются различные виды навесного оборудования:

МНОГОЧЕЛЮСТНЫЙ ГРЕЙФЕР



БРЕВНОЗАХВАТ



СИСТЕМА НАМАГНИЧИВАНИЯ



МНОГОЧЕЛЮСТНЫЕ ЗАХВАТЫ ДЛЯ ЛЕСА



СТАНДАРТНОЕ ОБОРУДОВАНИЕ

- Надежный и экономичный двигатель марки DEUTZ (Германия)/КАМА Cummins (Россия) в стандартах Tier 2, Tier 3
- Система гидропривода выполнена по схеме LUDV
- Дисковые тормоза с гидроуправлением усовершенствованной конструкции
- Гидравлика производства Bosch Rexroth
- Мосты и КПП производства фирм Carraro, NAF, ZF
- Блок радиаторов Orlandi Radiatori
- Гидроцилиндры ведущих мировых компаний
- Штатная гидроразводка под навесное оборудование
- Сдвоенные передние и задние колеса
- Защита гидроцилиндров отвала и откидных опор
- Климатическая установка отопитель-кондиционер
- Капотная система экскаваторов, которая уникальна и не имеет аналогов. Защищена патентом 73360 «Капотная система экскаватора» (для всей линейки продукции массой от 14 до 29 тонн)
- Независимый предпусковой подогреватель двигателя и кабины
- Цветной антибликовый ЖК-монитор с графическим интерфейсом и многоязыковой поддержкой

ДОПОЛНИТЕЛЬНОЕ ОБОРУДОВАНИЕ

- Система удаленной диагностики состояния экскаватора
- Система удаленного мониторинга рабочих параметров (GPS, ГЛОНАСС)
- Защита кабины при опрокидывании (ROPS)
- Защита от падающих предметов (FOPS)
- Автоматическая централизованная система смазки (АЦСС)
- Дополнительное освещение на кабине/лампы освещения заднего вида/зеркала заднего вида
- Система нивелирования PME 2D
- Ограничитель высоты и 2D контроль рабочей зоны (без учета поворота) PME100

Система смазки подается дозированно, что позволяет экономить количество смазочного материала и увеличивать срок службы агрегатов. При этом сокращается время на проведение ежедневного технического обслуживания.

Топливная экономичность

Экономичный дизельный двигатель, современная гидравлическая схема и идеально совместимые компоненты повышают топливную экономичность на 8-12%, то есть вы можете перемещать больше материала на один литр топлива, снижая эксплуатационные расходы.

УНИВЕРСАЛЬНОСТЬ ПРИМЕНЕНИЯ

Колесный ход

Все колесные перегружатели имеют технологичные рамы повышенной жесткости с аутригерами, обеспечивающими большую опорную поверхность. Полноприводная трансмиссия с передним управляемым мостом с балансирным креплением и задним мостом с жестким креплением надежна и проверена временем. Мосты оборудованы эффективными дисковыми тормозами. Цельнолитые колеса отвечают требованиям самых тяжелых условий эксплуатации. Межколёсная проставка позволяет избежать застревания грунта и камней при передвижении по грунтовым и отсыпным рабочим площадкам.

Рабочее оборудование позволяет перемещать большой объем материала с максимально возможной рабочей зоной, в том числе благодаря уникальному компоновочному решению. Возможность применять различные виды сменных рабочих органов значительно расширяет область применения и увеличивает производительность машин. Конструкция рабочего оборудования позволяет особенно эффективно применять машины с использованием грейфера, а при жестко подвешенном грейфере возможны разработки плотных грунтов. Рабочие органы могут быть оснащены ротатором, что позволяет поворачивать их на 360°. Это в значительной степени увеличивает производительность оборудования.

Виды применяемого рабочего оборудования:

- Грейфер пятичелюстной для металлолома
- Магнит для металлолома
- Бревнозахват/Грейфер для леса
- Грейфер для сыпучих материалов
- Грейфер универсальный сортировочный
- Ротатор для рабочего оборудования



СДЕЛАНО В РОССИИ

г. Москва, ул. Рочдельская, д. 15, стр. 1
8 (800) 250-49-55 (звонок по России бесплатный)
www.umg-sdm.com



Материалы, технические характеристики могут меняться без предварительного уведомления.
Состав стандартного оснащения и оборудования, устанавливаемого по заказу, может быть изменен.
Оборудование, приведенное на фотографиях и иллюстрациях, может отличаться от доступного при заказе.